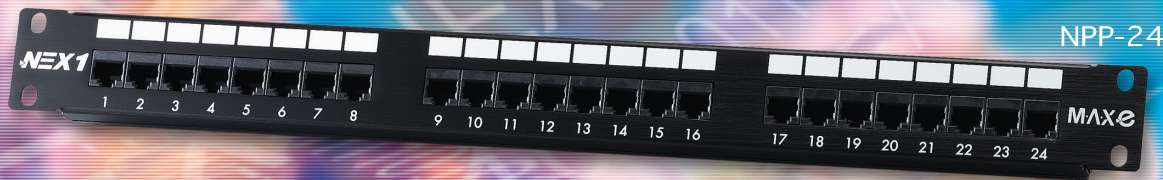
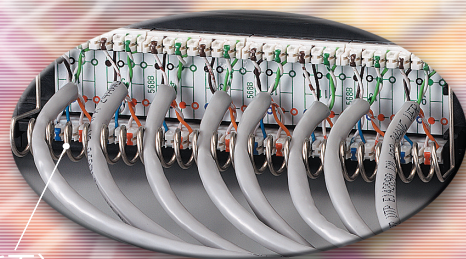


COMMUNICATION NETWORK



NPP-24



特許スプリング (背面)  
専利背面理線彈簧

networking

MAX Series



# 110-typed Category 5e Patch Panel (24 Ports)

(24埠超五類跳接面板)

## Features:

- Higher printed-circuited-board capacity
- High density (24 ports per rack space)
- 基板は高密度に配列されています
- 標準EIA-19インチラックに搭載します
- 高密度設計 (1U/24ポート)です
- 標準110圧着方法です
- ◆ 高精度度電路版設計
- ◆ 安裝在標準19" 英寸機櫃
- ◆ 高密度排列(每1U單位, 可容納24埠)
- ◆ IDC設計, 與標準110打線工具完全相容

### ◆ 110-typed Category 5e Patch Panel (24 ports)

Part Number	Description	Std. Pkg. Qty.
NPP-24	110-Typed Category 5e Patch Panel. Accepts up to 24 modules. Made of sturdy, rolled-edge anodized aluminum	1

## 電気特性

- ◆ 絶縁抵抗 : 500M.Ω
- ◆ 接触抵抗 : 20M.Ω
- ◆ 電流 : 1.5 Amps
- ◆ 直流抵抗 : 0.1Ω (最大)
- ◆ 誘電抵抗電圧 : 1,000VAC RMS @60Hz/1 (最低)

## ◆ Dimensions:

Number of Ports	Size	Wiring
24	4.6 cm (H) x 48.3 cm (W) x 4.1 cm (D) (1.8" x 19" x 1.6")	568B 568A

## Physical Specifications

- ◆ High-density 1U, 19" RMS (rack mount standard) design (24 ports). Meet EIA-310-D specifications
- ◆ Apply UL-94V high-impact, fire-retardant ABS material
- ◆ A pair punch sequence enables a pair twist within 1/2" of termination
- ◆ Beryllium copper contact: 50-μ gold-plated pins over 100-μ nickel layer
- ◆ Insertion life cycle: 1,000 cycles (minimum) / I.D.C. 250 cycles (minimum)
- ◆ Operating temperature: -40°C ~ +80°C

## 硬體規格

- ◆ 高密度1U、19"英寸, RMS 標準機架設計(24埠), 符合EIA-310-D規格
- ◆ 端子部分, 採用UL-94V-0, 耐衝擊、滯燃性ABS塑膠素材
- ◆ 壓接容易, 且對絞之長度, 均維持在1/2"規範之內 (12.7mm), 符合Category 5e的安裝規範
- ◆ 接觸針材質為鍍銅: 以100-μ 鎳為底層、覆上純50-μ 鍍金處理
- ◆ 插拔次數: 1,000次(最少) / I.D.C. 250次(最少)
- ◆ 與接頭接觸力: 100 g.
- ◆ 與IDC (Insulation Displacement Connector) 22~26AWG 線徑相容
- ◆ 接頭承受力: 16公斤(最少)
- ◆ 使用溫度: -40°C ~ +80°C (攝氏)
- ◆ FCC Part 68, UL® 認證